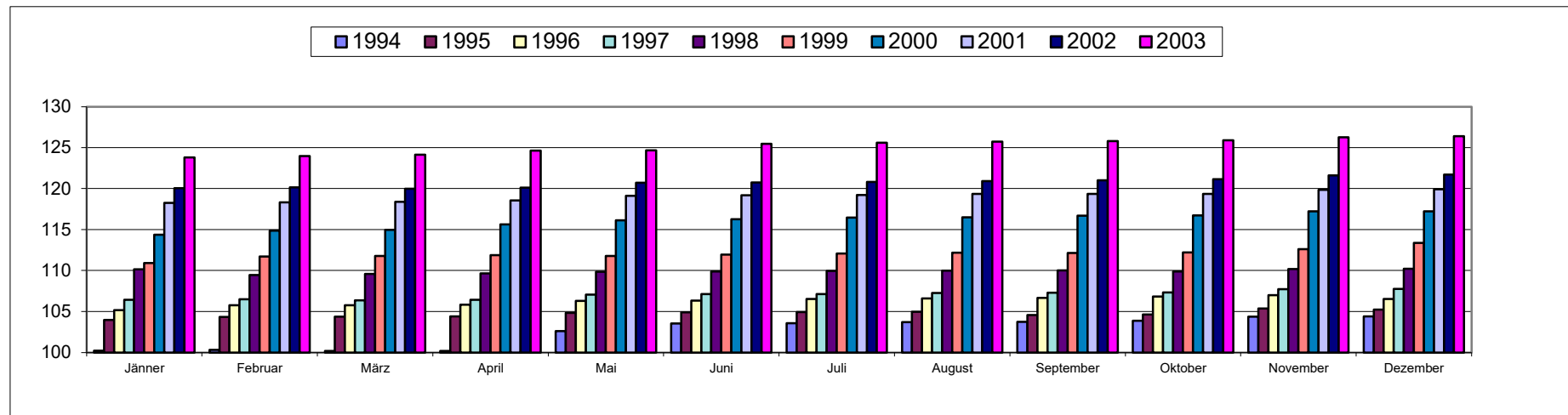


Transportbetonindexreihe 1994 - 2003

	1994	1995	1996	1997	1998	1999	2000	2001	2002	2003
Jänner	100,22	103,96	105,16	106,43	110,13	110,89	114,37	118,23	120,05	123,80
Februar	100,32	104,33	105,75	106,47	109,45	111,69	114,87	118,32	120,14	123,97
März	100,16	104,36	105,74	106,36	109,57	111,77	114,97	118,37	119,96	124,11
April	100,18	104,38	105,82	106,42	109,65	111,88	115,62	118,53	120,11	124,61
Mai	102,60	104,81	106,29	107,05	109,83	111,78	116,12	119,10	120,70	124,66
Juni	103,52	104,88	106,32	107,10	109,87	111,95	116,26	119,17	120,73	125,44
Juli	103,56	104,91	106,51	107,13	109,93	112,07	116,44	119,21	120,82	125,60
August	103,68	104,95	106,57	107,24	109,96	112,18	116,49	119,34	120,89	125,71
September	103,72	104,55	106,66	107,27	110,02	112,12	116,69	119,34	121,02	125,80
Oktober	103,85	104,63	106,81	107,33	109,89	112,20	116,73	119,33	121,12	125,88
November	104,35	105,36	106,99	107,70	110,18	112,59	117,22	119,83	121,59	126,26
Dezember	104,39	105,22	106,52	107,74	110,20	113,37	117,20	119,91	121,69	126,37



Informationen: info@baustoffindustrie.at