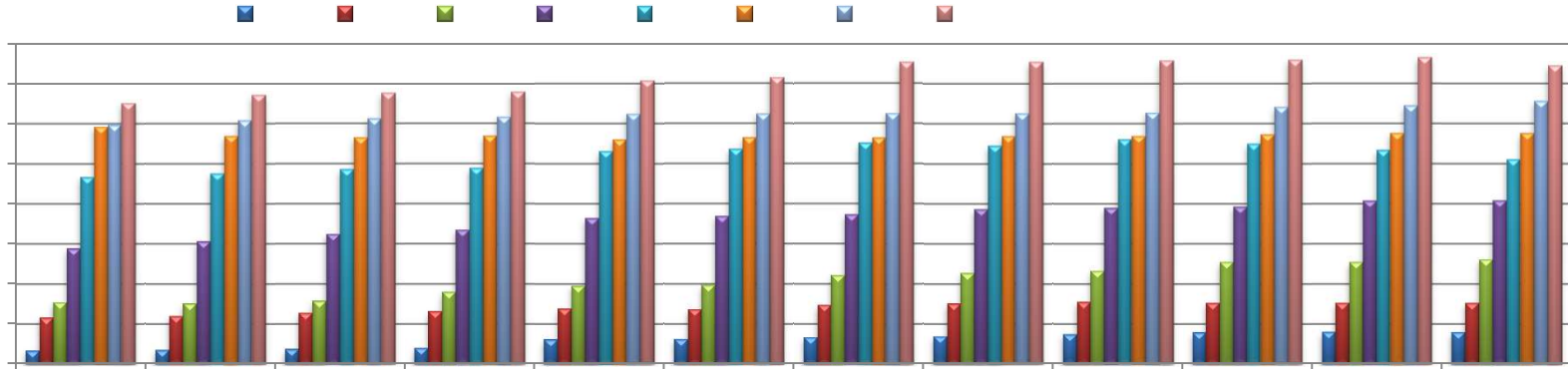


Transportbetonindexreihe 2004 - 2010

	2004	2005	2006	2007	2008	2009	2010	2011
Jänner	101,71	105,81	107,72	114,46	123,34	129,62	129,83	132,57
Februar	101,77	106,03	107,57	115,32	123,78	128,46	130,40	133,56
März	101,89	106,43	107,91	116,25	124,28	128,25	130,61	133,81
April	102,04	106,61	109,00	116,74	124,44	128,43	130,81	133,94
Mai	103,09	106,94	109,79	118,23	126,58	128,00	131,20	135,36
Juni	103,15	106,85	109,90	118,46	126,81	128,25	131,22	135,74
Juli	103,38	107,40	111,09	118,66	127,55	128,19	131,23	137,62
August	103,51	107,58	111,36	119,34	127,26	128,45	131,27	137,70
September	103,73	107,77	111,65	119,49	128,06	128,43	131,37	137,87
Oktober	103,99	107,67	112,76	119,66	127,50	128,64	132,08	137,94
November	104,05	107,64	112,77	120,38	126,68	128,81	132,24	138,24
Dezember	104,03	107,66	113,10	120,42	125,51	128,81	132,79	137,23



Der TB-Index wurde ab 1.1.2004 umgestellt auf Basis DEZ 2003 = 100
 Verkettungsfaktor = 1,2637

Informationen: info@baustoffindustrie.at