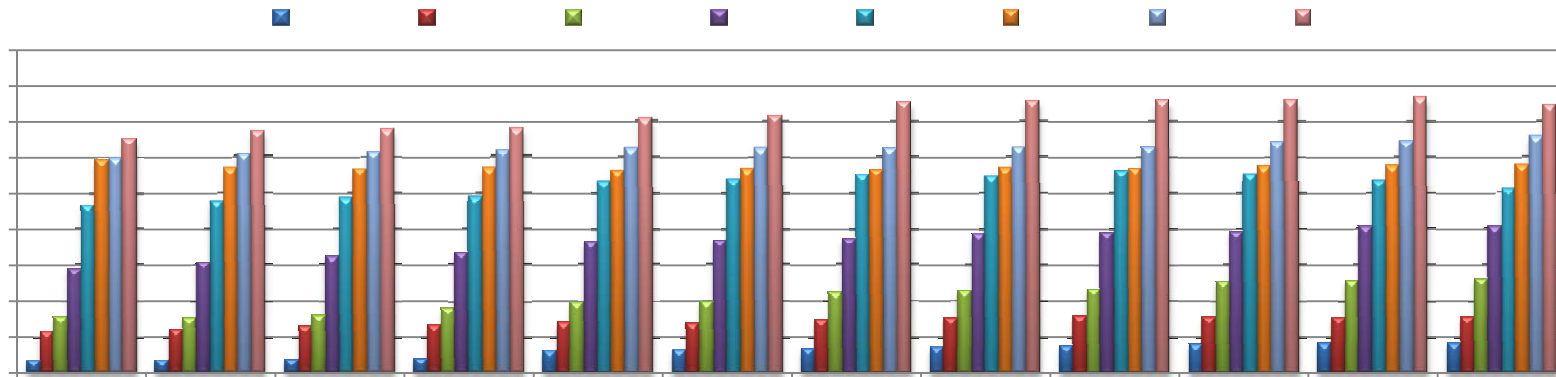


Transportbetonindexreihe 2004 - 2011

| | 2004 | 2005 | 2006 | 2007 | 2008 | 2009 | 2010 | 2011 |
|-----------|--------|--------|--------|--------|--------|--------|--------|--------|
| Jänner | 101,71 | 105,81 | 107,72 | 114,46 | 123,34 | 129,62 | 129,83 | 132,57 |
| Februar | 101,77 | 106,03 | 107,57 | 115,32 | 123,78 | 128,46 | 130,40 | 133,56 |
| März | 101,89 | 106,43 | 107,91 | 116,25 | 124,28 | 128,25 | 130,61 | 133,81 |
| April | 102,04 | 106,61 | 109,00 | 116,74 | 124,44 | 128,43 | 130,81 | 133,94 |
| Mai | 103,09 | 106,94 | 109,79 | 118,23 | 126,58 | 128,00 | 131,20 | 135,36 |
| Juni | 103,15 | 106,85 | 109,90 | 118,46 | 126,81 | 128,25 | 131,22 | 135,74 |
| Juli | 103,38 | 107,40 | 111,09 | 118,66 | 127,55 | 128,19 | 131,23 | 137,62 |
| August | 103,51 | 107,58 | 111,36 | 119,34 | 127,26 | 128,45 | 131,27 | 137,70 |
| September | 103,73 | 107,77 | 111,65 | 119,49 | 128,06 | 128,43 | 131,37 | 137,87 |
| Oktober | 103,99 | 107,67 | 112,76 | 119,66 | 127,50 | 128,64 | 132,08 | 137,94 |
| November | 104,05 | 107,64 | 112,77 | 120,38 | 126,68 | 128,81 | 132,24 | 138,24 |
| Dezember | 104,03 | 107,66 | 113,10 | 120,42 | 125,51 | 128,81 | 132,79 | 137,23 |



Der TB-Index wurde ab 1.1.2004 umgestellt und auf einer neuen Basis berechnet.
 Verkettungsfaktor = 1,2637 (Basis Dez. 2003)

Informationen: steine@wko.at